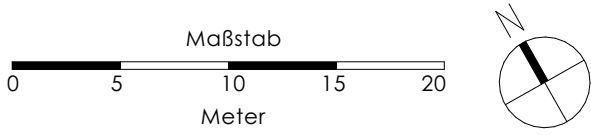


LAGE-/ AUSSENANLAGEPLAN

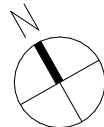
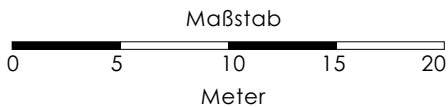
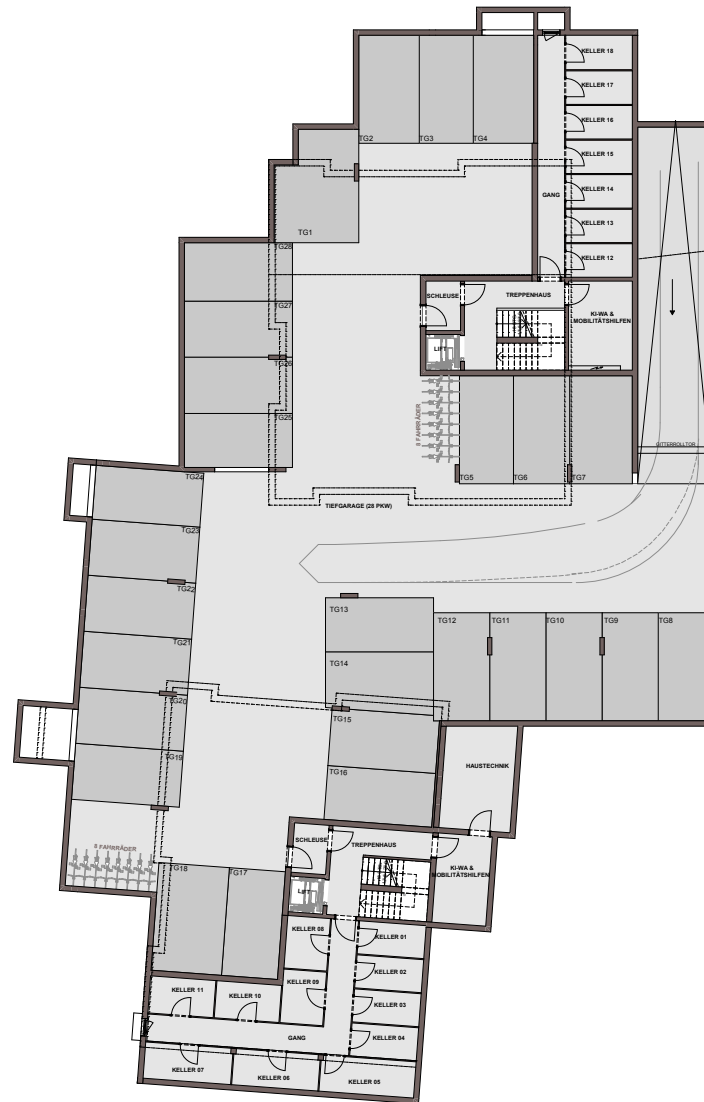


Hinweis:
 Die Berechnung der Wohnflächen erfolgt mittels Flächenermittlung der Rohflächen im CAD-Programm abzüglich eines pauschalen Abzugs von 3% für Innenputz und weitere allfällige Flächenabzüge. Flächen mit einer lichten Raumhöhe von 1m bis 2m werden zur Hälfte berechnet. Flächen unter 1m Raumhöhe bleiben unberücksichtigt. Balkone und Terrassen werden mit der Hälfte ihres Flächenmaßes zur Wohnfläche addiert. Nach Fertigstellung ist das Maß der genauen Wohnfläche entsprechend Wohnflächenverordnung durch Aufmaß vor Ort genau zu ermitteln. Durch statische, haustechnische oder sonstige bautechnische Erfordernisse können sich die Grundrisse und Wohnflächen noch ändern. Die Darstellungen eignen sich nicht zur verbindlichen Maßentnahme. Maße für Einbau- und Küchenmöbel sind nach Baufertigstellung vor Ort zu nehmen. Die dargestellte Möblierung ist als beispielhafter Einrichtungsvorschlag zu verstehen. Sie ist nicht Bestandteil des Kaufvertrages. Bei Auslegungsfragen ist die Bau- und Ausstattungsbeschreibung maßgeblich. Irrtum und Änderungen vorbehalten! Der Verkauf oder die Vermietung der angegebenen Wohnflächen mittels Multiplikation mit einem Einheitswert ist anhand der Verkaufspläne nicht zulässig. Eine Haftung durch den Planfertiger für allfällige Differenzen bei der Wohnflächenberechnung im Vergleich zum fertiggestellten Bauprojekt wird ausgeschlossen!

Wohnungsgrößen 45m² - 110m² ++ Fußbodenheizung ++ Parkettböden ++ Tiefgarage

UNTERGESCHOSS

KELLER / TIEFGARAGE



Hinweis:

Die Berechnung der Wohnflächen erfolgt mittels Flächenermittlung der Rohflächen im CAD-Programm abzüglich eines pauschalen Abzugs von 3% für Innenputz und weitere allfällige Flächenabzüge. Flächen mit einer lichten Raumhöhe von 1m bis 2m werden zur Hälfte berechnet. Flächen unter 1m Raumhöhe bleiben unberücksichtigt. Balkone und Terrassen werden mit der Hälfte ihres Flächenmaßes zur Wohnfläche addiert. Nach Fertigstellung ist das Maß der genauen Wohnfläche entsprechend Wohnflächenverordnung durch Aufmaß vor Ort genau zu ermitteln. Durch statische, haustechnische oder sonstige bautechnische Erfordernisse können sich die Grundrisse und Wohnflächen noch ändern. Die Darstellungen eignen sich nicht zur verbindlichen Maßentnahme. Maße für Einbau- und Küchenmöbel sind nach Baufertigstellung vor Ort zu nehmen. Die dargestellte Möblierung ist als beispielhafter Einrichtungsvorschlag zu verstehen. Sie ist nicht Bestandteil des Kaufvertrages. Bei Auslegungsfragen ist die Bau- und Ausstattungsbeschreibung maßgeblich. Irrtum und Änderungen vorbehalten! Der Verkauf oder die Vermietung der angegebenen Wohnflächen mittels Multiplikation mit einem Einheitswert ist anhand der Verkaufspläne nicht zulässig. Eine Haftung durch den Planfertiger für allfällige Differenzen bei der Wohnflächenberechnung im Vergleich zum fertiggestellten Bauprojekt wird ausgeschlossen!

Wohnungsgrößen 45m² - 110m²

++

Fußbodenheizung

++

Parkettböden

++

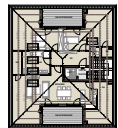
Tiefgarage

2-ZIMMER WOHNUNG

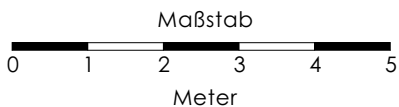
Top B7: 2.Obergeschoss

Wohnflächenaufstellung

AR	3,55 m ²
Bad	7,10 m ²
Schlafen	13,06 m ²
VR	5,71 m ²
Wohnen	27,04 m ²
Balkon (zu 1/2 berücksichtigt)	7,56 m ²
Gesamtwohnfläche	64,02 m²



Übersichtsplan



Hinweis:

Die Berechnung der Wohnflächen erfolgt mittels Flächenermittlung der Rohflächen im CAD-Programm abzüglich eines pauschalen Abzugs von 3% für Innenputz und weitere allfällige Flächenabzüge. Flächen mit einer lichten Raumhöhe von 1m bis 2m werden zur Hälfte berechnet. Flächen unter 1m Raumhöhe bleiben unberücksichtigt. Balkone und Terrassen werden mit der Hälfte ihres Flächenmaßes zur Wohnfläche addiert. Nach Fertigstellung ist das Maß der genauen Wohnfläche entsprechend Wohnflächenverordnung durch Aufmaß vor Ort genau zu ermitteln. Durch statische, haustechnische oder sonstige bautechnische Erfordernisse können sich die Grundrisse und Wohnflächen noch ändern. Die Darstellungen eignen sich nicht zur verbindlichen Maßentnahme. Maße für Einbau- und Küchenmöbel sind nach Baufertigstellung vor Ort zu nehmen. Die dargestellte Möblierung ist als beispielhafter Einrichtungsvorschlag zu verstehen. Sie ist nicht Bestandteil des Kaufvertrages. Bei Auslegungsfragen ist die Bau- und Ausstattungsbeschreibung maßgeblich. Irrtum und Änderungen vorbehalten! Der Verkauf oder die Vermietung der angegebenen Wohnflächen mittels Multiplikation mit einem Einheitswert ist anhand der Verkaufspläne nicht zulässig. Eine Haftung durch den Planfertiger für allfällige Differenzen bei der Wohnflächenberechnung im Vergleich zum fertiggestellten Bauprojekt wird ausgeschlossen!